

Protector contra Sobretensiones



**Máxima Seguridad en la
Protección contra Sobretensiones**

Prosurge, Inc
Prosurge Electronics Co., Ltd
www.Prosurge.com



Prosurge, Inc - Florida, Estados Unidos



Prosurge Electronics Co., Ltd - Foshan, China

Prosurge es una compañía de protección contra sobretensiones competitiva a nivel mundial y una de la compañías de más rápido crecimiento en ésta industria. Consiste en dos compañías.

Prosurge Inc
Prosurge Electronics Co. Ltd

Iniciamos operaciones de forma somera con un grupo de expertos y ahora hemos crecido hasta ser un negocio con más de 120 integrantes. Por más de 12 años hemos expandido nuestros negocios en 6 continentes y más de 60 países. Aunque Los Estados Unidos sigue siendo nuestro único mercado más grande, la mayoría de nuestros ingresos proviene del mercado internacional.

Nuestra misión es proteger millones de negocios, hogares y organizaciones contra daños ocasionados por rayos y sobretensiones. Inspirados y alentados por ésta misión, estamos haciendo cosas de forma distinta que muchos de nuestros competidores.

Innovamos. Como empresa impulsada por la ingeniería invertimos con una proporción de ingresos anuales en R&D superiores en 1 a la media. Esto garantiza que Prosurge se encuentre entre las pocas compañías que pueden ofrecer los protectores contra sobretensiones más completos en el mercado de Norteamérica.

Desafiamos. Utilizando nuestro ingenio, mejoramos los estándares de calidad y fiabilidad de los protectores contra sobretensiones mediante el diseño, la fabricación y evaluación. Nuestro protector contra sobretensiones es uno de los más seguros del mercado.

Colaboramos. El equipo de trabajo Prosurge es uno de los mejores en la industria. Compartimos el mismo valor: Perseguir la excelencia en todo lo que hacemos, Juntos estamos otorgando productos y soluciones de clase mundial.

Progresamos. A pesar de nuestros logros, nos consideramos progresivos en lugar de exitosos. Con una mentalidad de mejora continua, siempre estamos luchando por ser mejores de lo que solíamos ser.

Asistimos. Nuestros clientes son apoyados y perfectamente atendidos de distintas formas: Respuesta en 2 horas, capacitación continua, videoconferencia, visita regular, material bien documentado etc. Los clientes son tal leales y satisfechos que tienen la amabilidad de enviarnos cartas de recomendación.

Ten confianza en nosotros. Mantente sano y salvo con Prosurge.

EQUIPO



Bill Goldbach

Bill ha sido reconocido como un experto líder de la industria en ingeniería de energía y dispositivos de protección contra sobretensiones. Solía ser miembro de la placa de estándares de IEEE y UL UL1449 STP.



Terry Mao

Terry ha estado en la industria de protección contra sobretensiones durante aproximadamente 20 años. Tiene una amplia experiencia y experiencia que abarca desde MOV a protector contra sobretensiones.

APLICACIONES



sistema ferroviario



sistema de energía solar



sistema de telecomunicaciones



sistema de energía eólica



sistema de control industrial



electricidad



edificio



sistema de CCTV



cargador para vehículos eléctricos



pantalla LED



luz de calle llevada



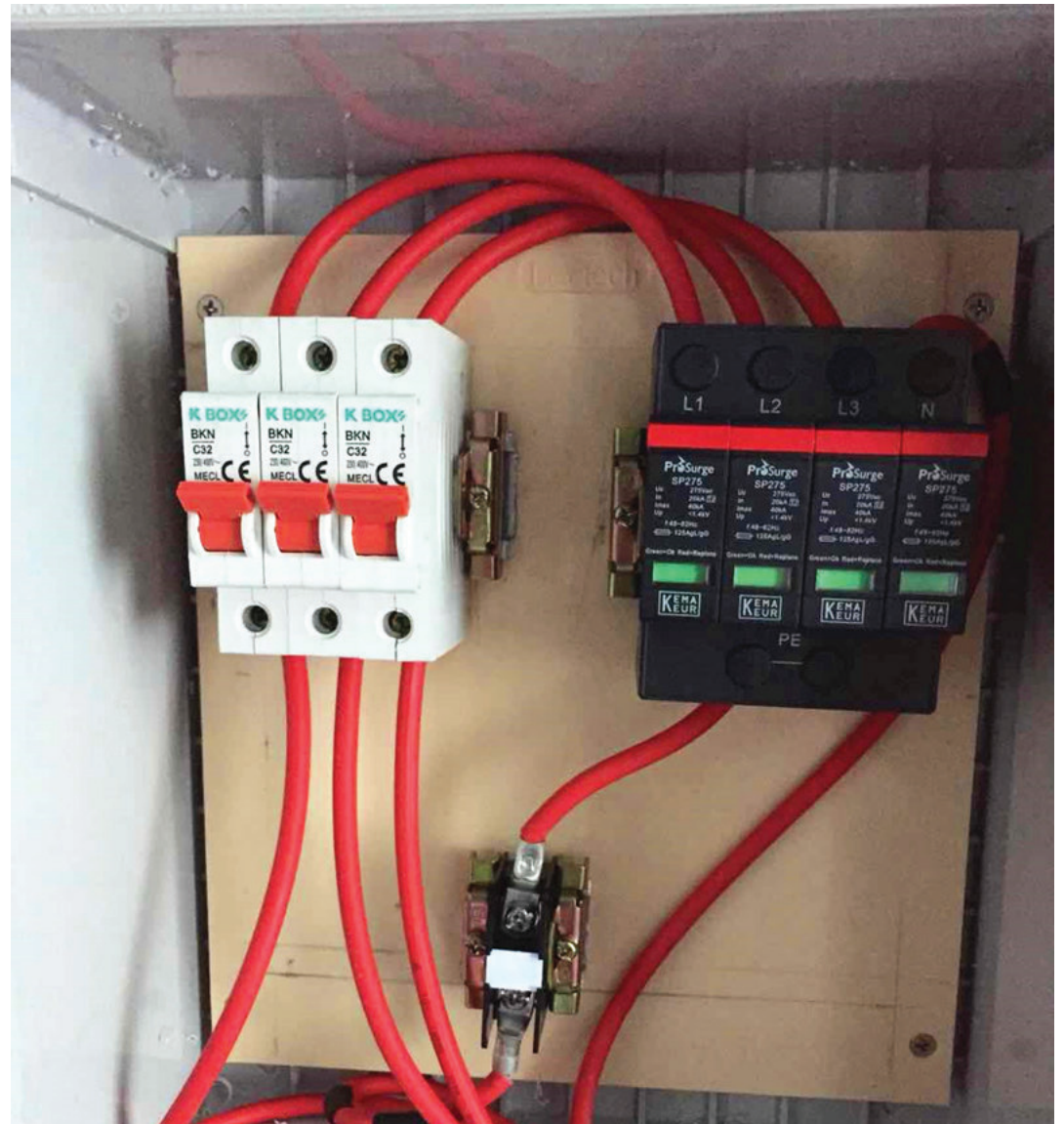
industria de la gasolina y el gas



protector contra sobretensiones para sistemas de energía solar



protector contra sobretensiones para el cuadro de distribución principal



protector contra sobretensiones para el cuadro de distribución principal y el cuadro de distribución secundaria

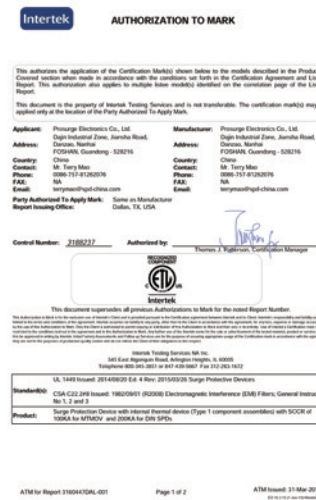
CERTIFICADOS Y PATENTES



UL



TUV



ETL



KEMA



ISO 9001: 2015



Patente Coreana



Patente Estadounidense



Patente Alemana

PROTECTOR CONTRA SOBRETENSIONES TIPO 1/2 CATEGORÍA UL 1449 4°	9, 10
PROTECTOR CONTRA SOBRETENSIONES TIPO 1CA CATEGORÍA UL 1449 4°	11
PROTECTOR CONTRA SOBRETENSIONES TIPO 1CA ETL	12
PROTECTOR CONTRA SOBRETENSIONES T1+2 IEC 61643-1/11	13
PROTECTOR CONTRA SOBRETENSIONES T1+2+3 IEC 61643-1/11	14
PROTECTOR CONTRA SOBRETENSIONES T2 IEC 61643-1/11	15
PROTECTOR CONTRA SOBRETENSIONES T2 Y T3 IEC 61643-1/11	16
PROTECTOR CONTRA SOBRETENSIONES OTRO	17, 18



- Protector contra sobretensiones compacto Tipo 1/2 con UL para monofásico
- Modo de protección completa
- Capacidad de sobretensión 25-50kA 8/20µs por fase
- Tecnología PTMOV patentada para interior
- Corriente de cortocircuito 200kArms
- De conformidad con Categoría UL 1449 4o., IEEE C62.41, CSA C22.2, IEC / EN 61643-11

Parte No.		Serie PSP E	
Tensión nominal (Un)		50/60Hz, 110- 347 VCA	
Categoría UL 1449 4o.		Tipo 1	
Corriente nominal de descarga (8/20µs)	I _n	10kA	
Capacidad máxima de descarga (8/20µs)	I _{max}	25- 50kA por fase	
Capacidad de cortocircuito	SCCR	200kArms	
Montaje		Cableado	
Envolvente		Termoplástico UL94V-0 NEMA- 4X	
Indicador de falla & alarma remota		Sí/No	
Dimensiones		90x58x41mm	



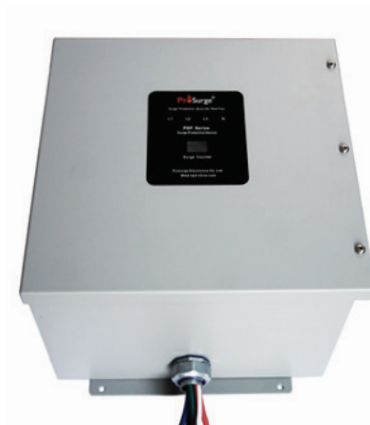
- Protector contra sobretensiones UL Tipo 1/2 compacto para monofásico o trifásico
- Modo de protección completa
- Capacidad de sobretensión de hasta 50kA 8/20µs por fase
- Tecnología patentada con PTMOV interno
- Diseño paralelo redundante
- Corriente de cortocircuito 200kArms
- De conformidad con UL1449 4o., IEEE C62.41, CSA C22.2, IEC / EN 61643-11

Parte No.		Serie PSP B	
Tensión nominal (Un)		50/60Hz, 110- 600 VCA	
Categoría UL 1449 4o.		Tipo 1, Tipo 2 para el modelo de seguimiento de onda sinusoidal	
Corriente nominal de descarga (8/20µs)	I _n	10kA	
Capacidad máxima de descarga (8/20µs)	I _{max}	50kA por fase	
Capacidad de cortocircuito	SCCR	200kArms	
Montaje		Cableado	
Envolvente		Termoplástico UL94V-0, NEMA- 4X	
Indicador de falla & alarma remota		Sí/Sí	
Dimensiones		162x80x76mm	



- Protector contra sobretensiones Tipo 1/2, con UL para monofásico o trifásico
- Protección de modo completo
- Capacidad de sobretensión de hasta 300kA 8/20µs por fase
- Tecnología PTMOV patentada para interior
- Diseño paralelo redundante
- Corriente de cortocircuito 200kArms
- De conformidad con Categoría UL 1449 4o., IEEE C62.41, CSA C22.2, IEC / EN 61643-11

Parte No.		Serie PSP C
Tensión nominal (Un)		50/60Hz, 110- 600 VCA
Categoría UL 1449 4o.		Tipo 1, Tipo 2 para el modelo de seguimiento de onda sinusoidal
Corriente nominal de descarga (8/20µs)	I_n	20kA
Capacidad máxima de descarga (8/20µs)	I_{max}	100~300kA por fase
Capacidad de cortocircuito	SCCR	200kArms
Montaje		Cableado
Envolvente		Termoplástico UL94V-0 NEMA- 4X; O metal NEMA-4
Indicador de falla & alarma remota		Sí/Sí
Dimensiones		200x150x100mm (plástico) 286x200x120mm (metal)



- Protector contra sobretensiones Tipo 1/2, con UL para monofásico o trifásico
- Modos de protección completa
- Capacidad de supresión de hasta 900kA 8/20µs por fase
- Tecnología SMTMOV patentada para interior
- Diseño paralelo redundante
- Corriente de cortocircuito 200kArms
- De conformidad con UL1449 4o, IEEE C62.41, CSA C22.2, IEC / EN 61643-11

Parte No.		Serie PS
Tensión nominal (Un)		50/60Hz, 110- 600 VCA
Categoría UL 1449 4o.		Tipo 1, Tipo 2 para el modelo de seguimiento de onda sinusoidal
Corriente nominal de descarga (8/20µs)	I_n	20kA
Capacidad máxima de descarga (8/20µs)	I_{max}	150- 900kA por fase
Capacidad de cortocircuito	SCCR	200kArms
Montaje		Cableado
Envolvente		metal NEMA-4
Indicador de falla & alarma remota		Sí/Sí
Dimensiones		350x370x223mm



- Protector contra sobretensiones Tipo 1ca reconocido por UL
- Capacidad de sobretensión de hasta 50kA 8/20µs
- Para protección de modo único o precableada monofásica / trifásica
- Función patentada de desconectador térmico / extinción interna de arco
- Capacidad de cortocircuito 200kArms
- Módulo enchufable para un fácil reemplazo
- De conformidad con Categoría UL 1449 4o., IEEE C62.41, CSA C22.2, IEC / EN 61643-11

Parte No.		SP275A/3PN-S
Tensión nominal (Un)		50/60Hz, 110~600 VCA
Categoría UL 1449 4o.		Tipo 1ca, Tipo 2ca para CSA C22.2
Corriente nominal de descarga (8/20µs)	I_n	20kA
Corriente máxima de descarga (8/20µs)	I_{max}	50kA
Capacidad de cortocircuito	SCCR	200kA
Montaje		riel DIN
Envolvente		Termoplástico UL94V-0, IP20
Indicador de falla & alarma remota		Sí/Sí
Dimensiones		90x65x18mm (modo único)



- Protector contra sobretensiones Tipo 1ca PV reconocido por UL
- Capacidad de sobretensión de hasta 50kA 8/20µs
- Para protección de modo único o modo común/diferencial
- Patentado con desconectador térmico interno
- Capacidad de cortocircuito 25~100kArms
- Módulo enchufable para un fácil reemplazo
- De conformidad con Categoría UL 1449 4o., IEEE C62.41, CSA C22.2, IEC / EN 61643-11

Parte No.		SPV1000-V-CD-S
Tensión nominal (un)		PV DC 48V~1500VCD
Categoría UL 1449 4o.		Tipo 1ca
Corriente de descarga nominal (8/20µs)	I_n	20kA
Corriente de descarga máxima (8/20µs)	I_{max}	50kA
Capacidad de cortocircuito	SCCR	25~100kA
Montaje		riel DIN
Grado de protección del cubierta		Termoplástico UL94V-0, IP20
Indicador de falla & alarma remota		Sí/Sí
Dimensiones		100x66x18mm (modo único)



- Protector contra sobretensiones Tipo 1ca reconocido por ETL
- Capacidad de sobretensión de hasta 50kA 8/20μs
- Para protección en modo único o monofásica / trifásica
- Dispositivo patentado de desconector térmico interno
- Corriente de cortocircuito 200kArms
- Módulo enchufable para un fácil reemplazo
- De conformidad con Categoría UL 1449 4o., IEEE C62.41, CSA C22.2, IEC / EN 61643-11

Parte No.		DT50/275-(3V+T)-S
Tensión nominal (Un)		50/60Hz, 110~480 VCA
Categoría UL 1449 4o.		Tipo 1ca
Corriente nominal de descarga (8/20μs)	I _n	20kA
Corriente máxima de descarga (8/20μs)	I _{max}	50kA
Capacidad de cortocircuito	SCCR	200kA
Montaje		Carril DIN
Envoltorio		UL94V-0 Termoplástico IP20
Indicador de falla & alarma remota		Sí/Sí
Dimensiones		90x65x18mm (modo singular)



- Protector contra sobretensiones Tipo 1ca PV reconocido por ETL
- Capacidad de supresión de hasta 50kA 8/20μs
- Para protección de modo único o modo común/diferencial
- Patentado con desconector térmico interior
- Corriente de cortocircuito 200kArms
- Módulo enchufable para un fácil reemplazo
- De conformidad con Categoría UL 1449 4o., IEEE C62.41, CSA C22.2, IEC / EN 61643-11

Parte No.		PV50/600-V-C-S
Tensión nominal (Un)		PV DC, 500V~1200VDC
Categoría UL 1449 4o.		Tipo 1ca
Corriente nominal de descarga (8/20μs)	I _n	20kA
Corriente máxima de descarga (8/20μs)	I _{max}	50kA
Capacidad de cortocircuito	SCCR	200kArms
Montaje		riel DIN
Envoltorio		UL94V-0 Termoplástico IP20
Indicador de falla & alarma remota		Sí/Sí
Dimensiones		90x66x36mm (modo único)



- Protector contra sobretensiones T1+2 con tecnología TSG encapsulada para garantizar la fiabilidad en entornos agresivos y zonas altamente explosivas
- Corriente de impulso de rayo 50kA 10/350µs
- Corriente máxima de descarga hasta 100kA 8/20µs
- Para protección de modo único o precableada monofásica / trifásica
- Nivel de protección de voltaje más bajo
- De conformidad con IEC / EN 61643-11, UL1449 4o.

Parte No.		G25/275-S/3PN100	
Tensión nominal (Un)		50/60Hz, 150~420 VCA	
Categoría IEC/EN		Clase I + II/Tipo 1+2	
Corriente de impulso de rayo (10/350µs)	I_{imp}	50kA (Módulo L/N) 100kA (Módulo N/PE)	
Corriente nominal de descarga (8/20µs)	I_n	50kA	
Corriente de descarga máxima (8/20µs)	I_{max}	100kA (Módulo L/N) 200kA (Módulo N/PE)	
Montaje		riel DIN	
Envolvente		Termoplástico UL94V-0, IP20	
Indicador de falla & alarma remota		Sí/Sí	
Dimensiones		91x67x36mm (modo único)	



- Protector contra sobretensiones T1+2 con tecnología TSG encapsulada para garantizar la fiabilidad en ambientes agresivos y zonas de alta explosividad
- Corriente de impulso de rayo 25kA 10/350µs
- Corriente de descarga máxima hasta 100kA 8/20µs
- Para protección de modo único o precableada monofásica / trifásica
- Nivel de protección de voltaje más bajo
- Módulo enchufable para un fácil reemplazo
- De conformidad con IEC / EN 61643-11, UL1449 4o.

Parte No.		G25P/275-S/3PN100	
Tensión nominal (Un)		50/60Hz, 110~275 VCA	
Categoría IEC/EN		Clase I + II/Tipo 1+2	
Corriente de impulso de rayo (10/350µs)	I_{imp}	25kA (Módulo L/N) 100kA (Módulo N/PE)	
Corriente nominal de descarga (8/20µs)	I_n	50kA	
Corriente de descarga máxima (8/20µs)	I_{max}	100kA (Módulo L/N) 200kA (Módulo N/PE)	
Montaje		riel DIN	
Envolvente		Termoplástico UL94V-0, IP20	
Indicador de falla & alarma remota		Sí/Sí	
Dimensiones		91x68x36mm (modo único)	



- Protector contra sobretensiones T1+2+3 con tecnología VT para eliminar la corriente de fuga y Corriente de seguimiento
- Corriente de impulso de rayo 25kA 10/350µs
- Corriente de descarga hasta 120kA 8/20µs
- Para protección modo único o monofásica / trifásica precableada
- Nivel de protección de voltaje más bajo
- Mejor fiabilidad, robustez y diseño resistente al TOV (sobrevoltaje temporal)
- De conformidad con IEEE C62.41, CSA C22.2, IEC/ EN 61643-11

Parte No.		B25VT/320-S/4P	
Tensión nominal (Un)		50/60Hz, 150~385 VCA	
Categoría IEC/EN		Clase I + II+III/Tipo 1+2+3	
Corriente de impulso de rayo (10/350µs)	I _{imp}	25kA	
Corriente nominal de descarga (8/20µs)	I _n	25kA	
Corriente de descarga máxima (8/20µs)	I _{max}	120kA	
Montaje		riel DIN	
Envolvente		Termoplástico UL94V-0, IP20	
Indicador de falla & alarma remota		Sí/Sí	
Dimensiones		91x67x36mm (modo único)	



- Protector contra sobretensiones compacto 18 mm T1+2 con tecnología MOV de alta capacidad
- Corriente de impulso de rayo 12.5kA 10/350µs
- Corriente máxima de descarga hasta 80kA 8/20µs
- Protección modo único o monofásica / trifásica
- Nivel de protección de voltaje más bajo
- Módulo enchufable para un fácil reemplazo
- De conformidad con UL1449 4o, IEEE C62.41, CSA C22.2, IEC / EN 61643-11

Parte No.		BPS12.5V/275-S/4P	
Tensión nominal (Un)		50/60Hz, 150~275 VCA	
Categoría IEC/EN		Clase I + II/Tipo 1+2	
Corriente de impulso de rayo (10/350µs)	I _{imp}	12.5kA	
Corriente nominal de descarga (8/20µs)	I _n	25kA	
Corriente de descarga máxima (8/20µs)	I _{max}	80kA	
Montaje		riel DIN	
Envolvente		Termoplástico UL94V-0, IP20	
Indicador de falla & alarma remota		Sí/Sí	
Dimensiones		90x66x18mm (modo único)	



- Protector contra sobretensiones T2 compacto 18mm, con tecnología MOV de alta capacidad
- Corriente máxima de descarga hasta 80kA 8/20μs
- Para protección de modo único o precableada monofásica / trifásica
- Nivel de protección de voltaje más bajo
- Módulo enchufable para un fácil reemplazo
- De conformidad con IEC / EN 61643-11, UL1449 4o.

Parte No.		DT80P/275-(3V+T)-S
Tensión nominal (Un)		50/60Hz, 150~420 VCA
Categoría IEC/EN		Clase II/Tipo 2
Corriente nominal de descarga (8/20μs)	I _n	40kA
Corriente de descarga máxima (8/20μs)	I _{max}	80kA
Montaje		riel DIN
Envolvente		Termoplástico UL94V-0, IP20
Indicador de falla & alarma remota		Sí/Sí
Dimensiones		91x67x18mm (modo único)



- Protector contra sobretensiones T2 con certificado KEMA con tecnología MOV de alta capacidad
- Capacidad de sobretensión de hasta 40kA 8/20μs
- Para protección de modo único o precableada monofásica / trifásica
- Patentado con función de desconectador térmico / extinción de arco interno.
- Módulo enchufable para un fácil reemplazo
- De conformidad con IEC / EN 61643-11, UL1449 4o.v

Parte No.		SP275/4P-S
Tensión nominal (Un)		50/60Hz, 150~385 VCA
Categoría IEC/EN		Clase II/Tipo 2
Corriente nominal de descarga (8/20μs)	I _n	20kA
Corriente de descarga máxima (8/20μs)	I _{max}	40kA
Montaje		riel DIN
Envolvente		Termoplástico UL94V-0, IP20
Indicador de falla & alarma remota		Sí/Sí
Dimensiones		91x67x18mm (modo único)



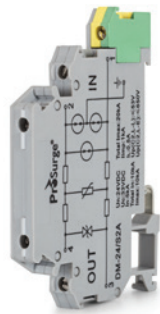
- Protector contra sobretensiones T2 con certificado KEMA con tecnología VT para eliminar la corriente de fuga y corriente de seguimiento
- Capacidad de sobretensión de hasta 40kA 8/20µs
- Para protección de modo único o monofásica / trifásica
- Función patentada de desconector térmico / extinción interna de arco
- Módulo enchufable para un fácil reemplazo
- Mayor fiabilidad, robustez y diseño resistente al TOV (sobrevoltaje temporal)
- De conformidad con IEC / EN 61643-11, UL1449 4o.

Parte No.		SP275VT/3PN-S	
Tensión nominal (Un)		50/60Hz, 275~320 VCA	
Categoría IEC/EN		Clase II/Tipo 2	
Corriente nominal de descarga (8/20µs)	I_n	20kA	
Corriente de descarga máxima (8/20µs)	I_{max}	40kA	
Montaje		riel DIN	
Envolvente		Termoplástico UL94V-0, IP20	
Indicador de falla & alarma remota		Sí/Sí	
Dimensiones		90x65x18mm (modo único)	



- Protector compacto 18 mm T3 con tecnología MOV de alta capacidad
- Corriente máxima de descarga de hasta 20kA 8/20µs
- Para protección precableada monofásica (ó DC +/-)
- Nivel de protección de voltaje más bajo
- Módulo enchufable para un fácil reemplazo
- De conformidad con IEC / EN 61643-11, UL1449 4o.

Parte No.		MDSS20/275-(2V+T)	
Tensión nominal (Un)		50/60Hz 110- 240 VCA o 24V-110VCD	
Categoría IEC/EN		Clase III/Tipo 3	
Corriente nominal de descarga (8/20µs)	I_n	10kA	
Corriente de descarga máxima (8/20µs)	I_{max}	20kA	
Corriente de descarga máxima (8/20µs)	U_{oc}	20kV	
Montaje		riel DIN	
Envolvente		Termoplástico UL94V-0, IP20	
Indicador de falla & alarma remota		Sí/Sí	
Dimensiones		90x66x18mm (modo único)	



- Protector contra sobretensiones para riel DIN monobloque de 6.2 mm
- Protección de línea de datos universal de 1 par
- Protección contra sobretensiones de 10kA, 8/20 μ s D1 / C1 / C2 / C3 según IEC / EN 61643-21
- Protección contra sobretensión nominal de 10kA 8/20 μ s
- De conformidad con IEC 61643-21/UL 497b

Parte No.		DM-24/S2A
Tensión nominal (Un)		24VCD
Categoría IEC/EN		D1/C1/C2/C3
Corriente nominal de descarga (8/20 μ s)	I_n	5kA
Corriente de descarga máxima (8/20 μ s)	I_{max}	10kA
Corriente de impulso de rayo (10/350 μ s)	I_{imp}	0.5kA
Corriente nominal	I_L	0.5A
Montaje		riel DIN
Envolvente		Termoplástico UL94V-0, IP20
Dimensiones		90x63x6.2mm



- Protector contra sobretensiones para riel DIN monobloque de 7 mm
- Protección universal de línea de datos de 2 pares
- Protección contra sobretensiones D1 / C1 / C2 / C3 según IEC / EN 61643-21
- Protección contra sobretensión nominal de 10kA 8/20 μ s
- De conformidad con IEC 61643-21/UL 497b

Parte No.		DM-24/S4
Tensión nominal (Un)		24VCD
Categoría IEC/EN		D1/C1/C2/C3
Corriente nominal de descarga (8/20 μ s)	I_n	5kA
Corriente de descarga máxima (8/20 μ s)	I_{max}	10kA
Corriente de impulso de rayo (10/350 μ s)	I_{imp}	2kA
Corriente nominal	I_L	1A
Montaje		riel DIN
Envolvente		Termoplástico UL94V-0, IP20
Dimensiones		86x95x7mm




- Protector contra sobretensiones monobloque en riel DIN
- Protección universal de alimentación a través de Ethernet (POE)
- Cumplimiento con la red 1000Base Tx, CAT5e y CAT6
- D1 / C1 / C2 / C3 según IEC / EN 61643-21
- Protección de supresión de 10kA 8/20µs
- De conformidad con IEEE 802.3at/af, IEC 61643-21/UL 497b, EN 50173 Categoría 6

Parte No.		D-48/RJ45-CAT6/H(POE)-B
Tensión nominal (Un)		48VDC
Categoría IEC/EN		D1/C1/C2/C3
Corriente nominal de descarga (8/20µs)	I_n	2.5kA
Corriente de descarga máxima (8/20µs)	I_{max}	5kA
Corriente de impulso de rayo (10/350µs)	I_{imp}	1kA
Corriente nominal	I_L	0.75A
Montaje		riel DIN
Envolvente		Termoplástico UL94V-0, IP20
Dimensiones		112x40x39mm



- Protector contra sobretensiones Tipo 1ca protegido térmicamente, por UL
- Capacidad de protección de hasta 25kA(PTMOV) 50kA(SMTMOV) 8/20µs
- Corriente de cortocircuito 200kArms
- Patentado con función de desconectador térmico / extinción interna de arco.
- A prueba de fallas y autoprotegido
- De conformidad con Categoría UL 1449 4o., IEEE C62.41, CSA C22.2, IEC / EN 61643-11

Parte No.		PTMOV	SMTMOV
Categoría UL 1449 4o.		Tipo 1ca	
Voltaje max. de operación continua	U_c	150- 690 VCA	
Corriente nominal de descarga (8/20µs)	I_n	10kA	20kA
Corriente de descarga máxima (8/20µs)	I_{max}	25kA	50kA
Capacidad de cortocircuito	SCCR	200kArms	
Montaje		Tarjeta de circuito impreso (PCB)	
Envolvente		Termoplástico UL94V-0, IP20	
Indicador de falla & alarma remota		No/Si	Sí/Sí
Dimensiones		25x26x13(16) mm	42x44x16mm






Nos reservamos el derecho de introducir cambios en la configuración y tecnología, dimensiones, pesos y materiales en el curso del progreso técnico. Las ilustraciones no son vinculantes. Los errores de imprenta y los errores no se pueden descartar y el derecho a realizar cambios está reservado.




Cualquier reproducción de este catálogo, en su totalidad o en partes, solo se permite después de la aprobación de Prosurge.

Este catálogo está pensado como una descripción general de los dispositivos de protección contra sobretensiones de Prosurge. Puede encontrar información más detallada sobre el producto en www.Prosurge.com o contáctenos.

Prosurge, Inc

-  +1 727 800 6504
-  na@Prosurge.com
-  5506 58th st North, Kenneth City, Florida 33709-2038, United States

Prosurge Electronics Co., Ltd

-  +86 757 8632 7660
-  info@Prosurge.com
-  Building 20, Liando U Valley, Foshan 528000, China

► Los productos de Prosurge están disponibles en más de 60 países a través de sus distribuidores.